

CAMPUS GS GROUP



КРОК



НАЦИОНАЛЬНЫЙ ИССЛЕДОВАТЕЛЬСКИЙ
УНИВЕРСИТЕТ



here

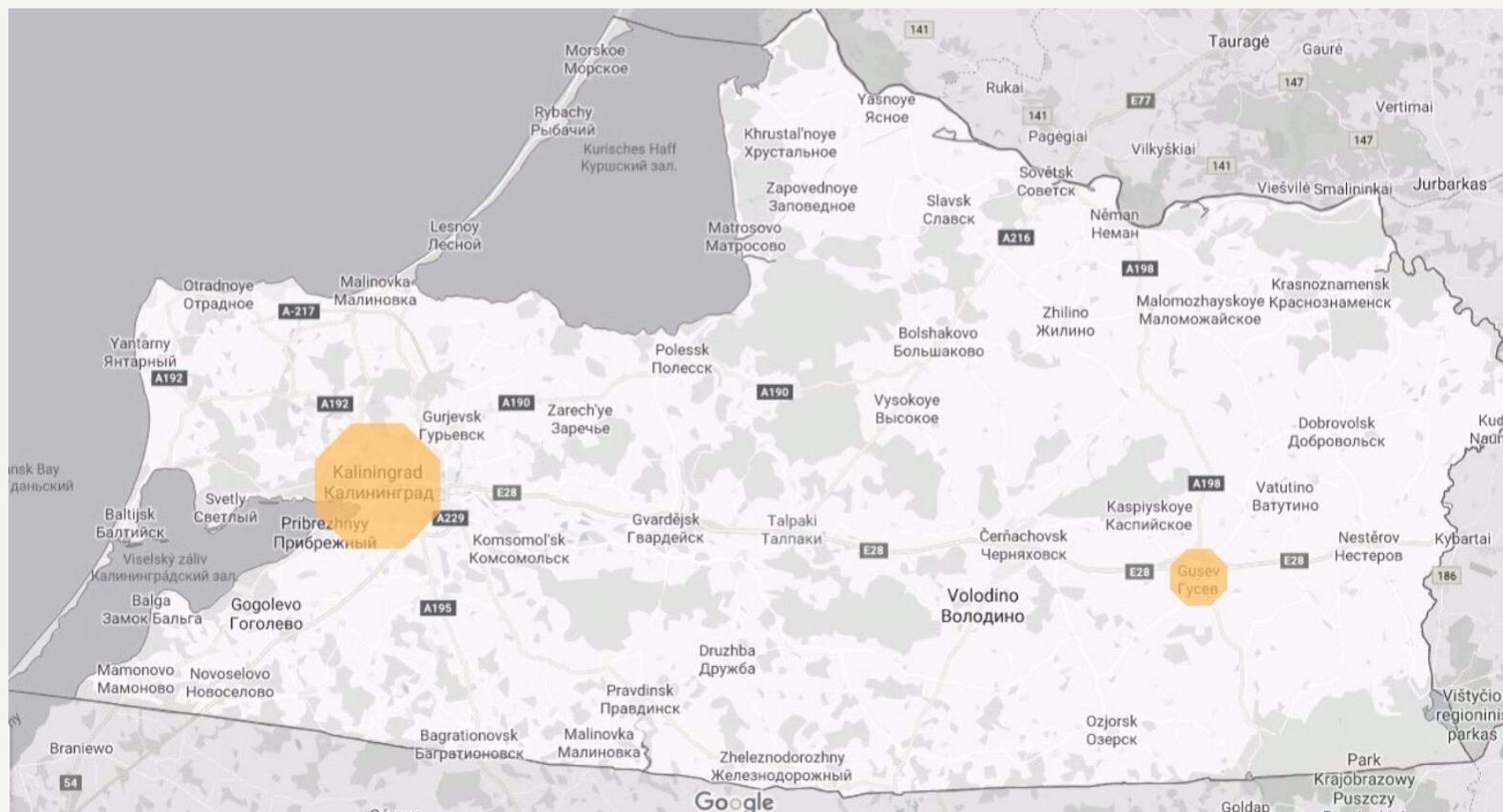
UN HABITAT
FOR A BETTER URBAN FUTURE



БФУ имени
И. Канта

SMART GREEN DIFFERENT

СОЦИАЛЬНО-ЭКОНОМИЧЕСКОЕ ПОЛОЖЕНИЕ



Население Гусевского городского округа - 37 545 чел., города Гусева – более 28 тыс.чел.

Крупнейший налогоплательщик коммерческого сектора - Технополис GS (12% местного бюджета).

Транспорт: Близость к федеральной автомобильной дороге А-229 (часть европейского маршрута E28 и E77), ведущей от Калининграда до Литовской границы.

Инвестиции: 42 млрд. руб. за последние 5 лет.

Активное участие в международных проектах

Туризм: около 30 000 туристов в год; 14 отелей, спортивный и событийный туризм

ТЕРРИТОРИАЛЬНОЕ РАСПОЛОЖЕНИЕ ТЕХНОПОЛИСА GS



ЦЕЛЬ

разработка комплексного проекта пространственно-градостроительного и социально-экономического развития территории «Технополиса GS» с учетом появления нового центра притяжения молодежи – образовательного Кампуса и обеспечения сбалансированного и полицентрического развития Гусева.

МЕТОДЫ ИССЛЕДОВАНИЯ

- Натурное наблюдение
- Анализ статистических данных
- Социологический опрос жителей города Гусева
- Личные интервью с представителями знаковых институций города Гусева
- Фокус-групповые интервью с сотрудниками и жителями Технополиса
- Ментальные карты
- Картирование
- Контент-анализ сайтов и сетевых пабликов
- Анализ ассоциаций
- SWOT-анализ

Опыт организации современных образовательных кампусов

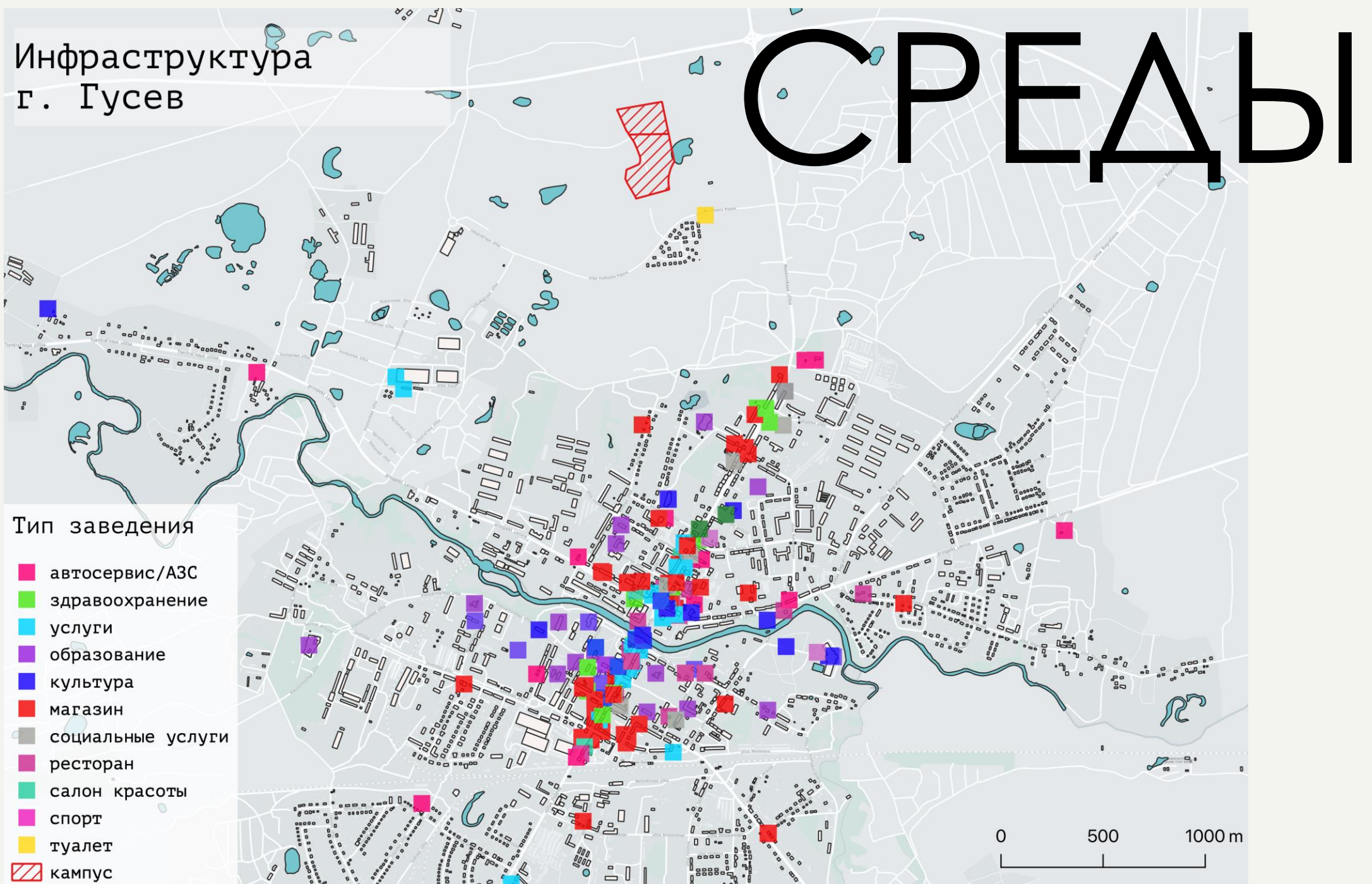
Принципы:

- Отзывчивость
- Общение
- Ясность и прозрачность

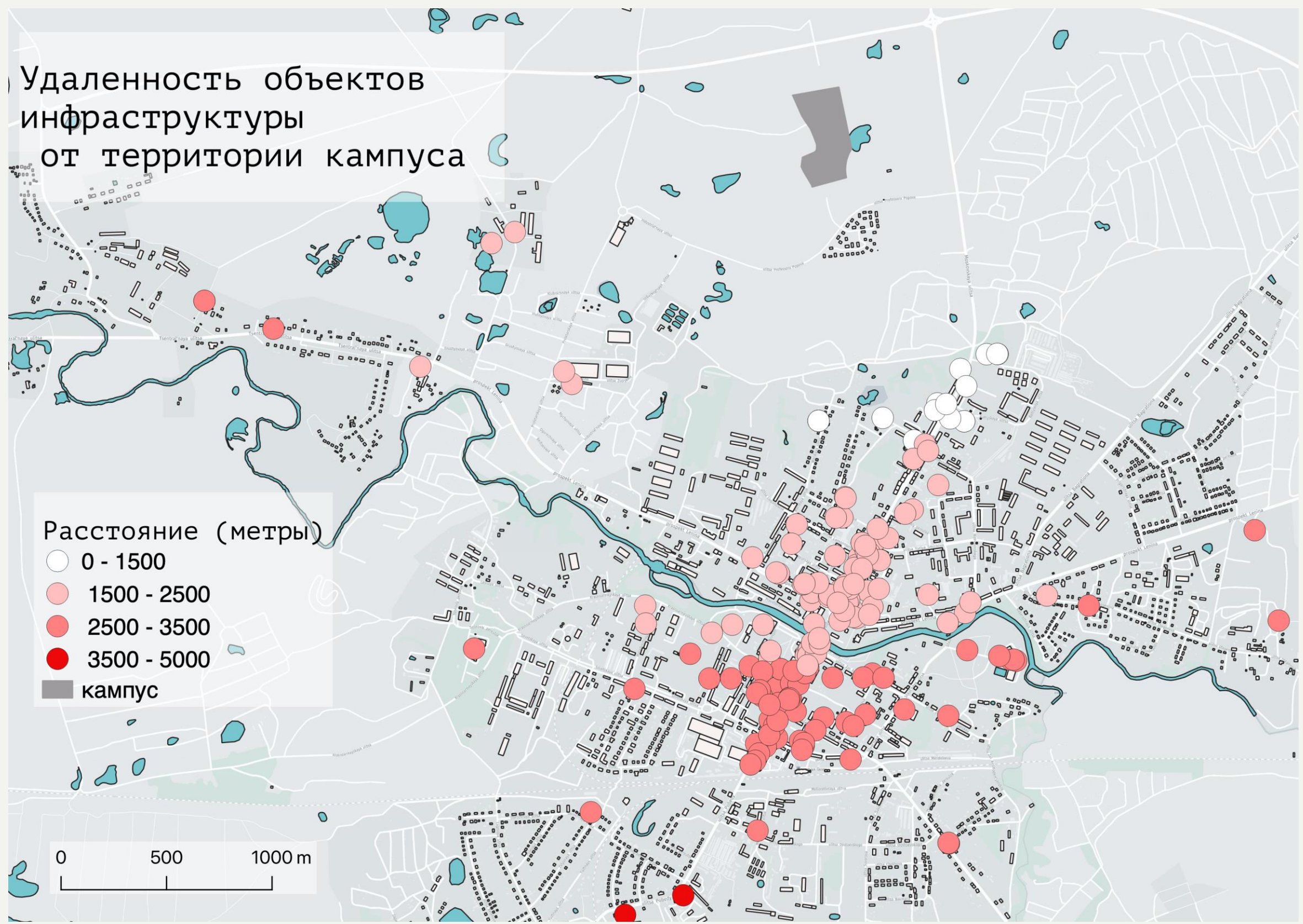
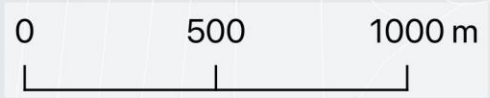
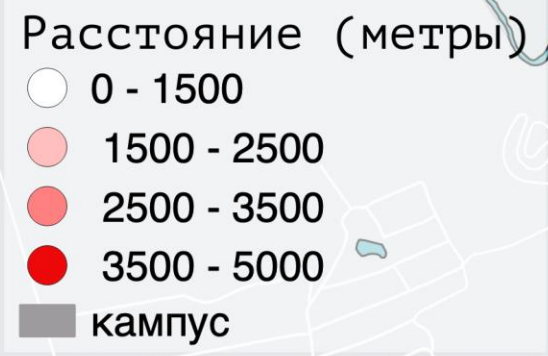
Элементы:

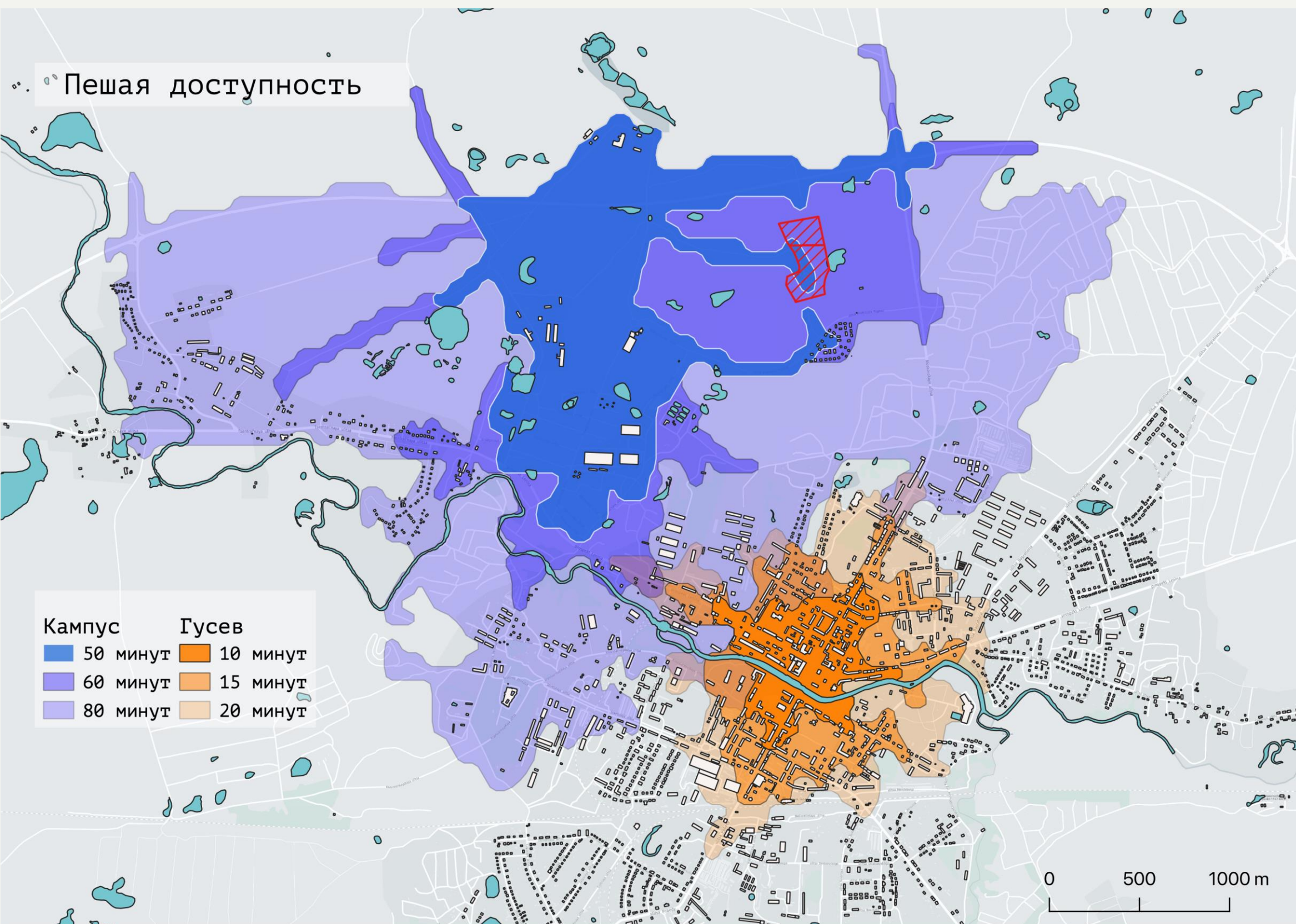
- Аренда жилья для студентов
- Спортивный комплекс
- Социальная, бытовая и культурная инфраструктура
- WI-FI на всей территории
- Развитая система общественного транспорта и велодорожек
- Библиотеки-коворкинги
- Экологичный кампус

АНАЛИЗ ГОРОДСКОЙ

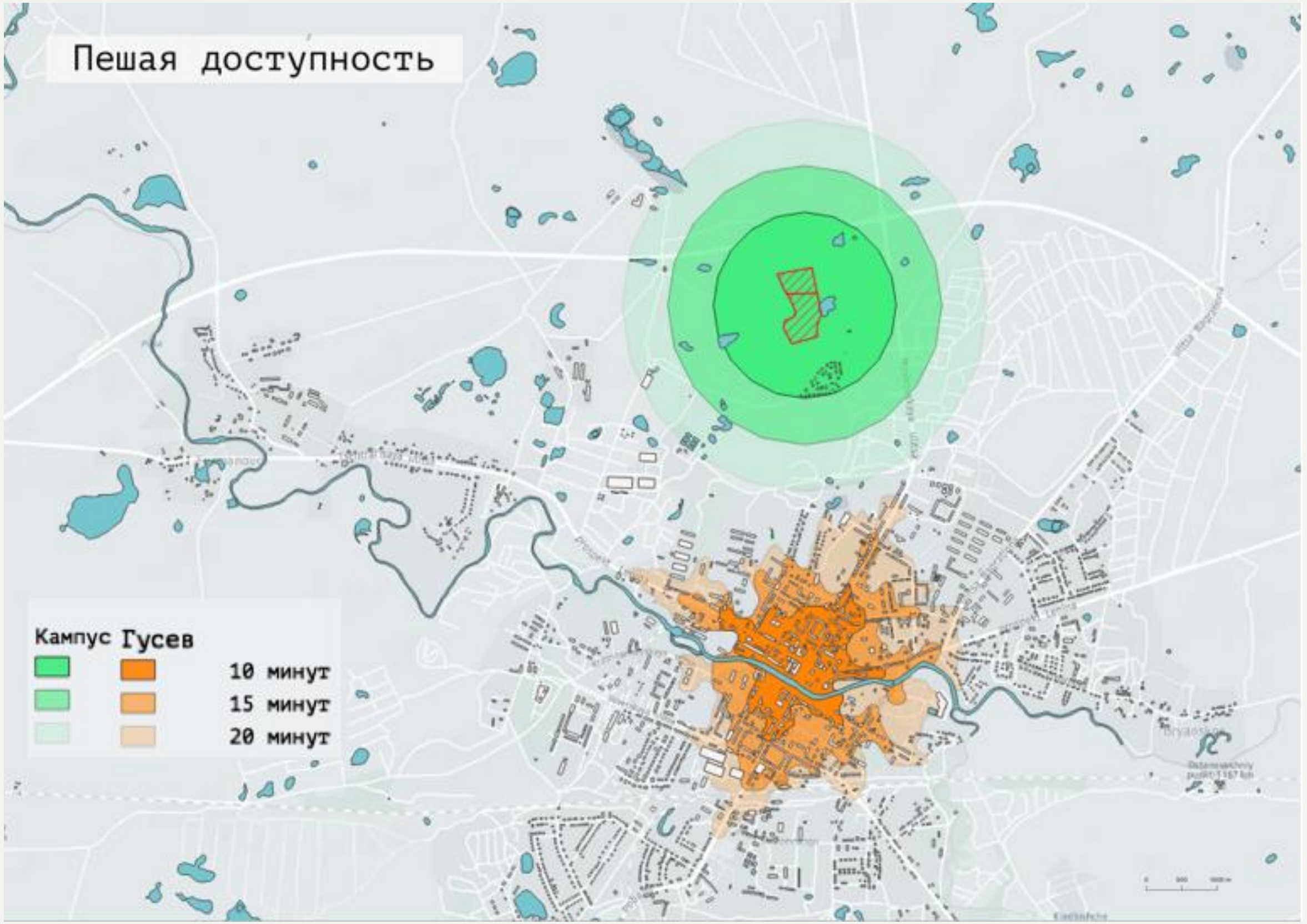


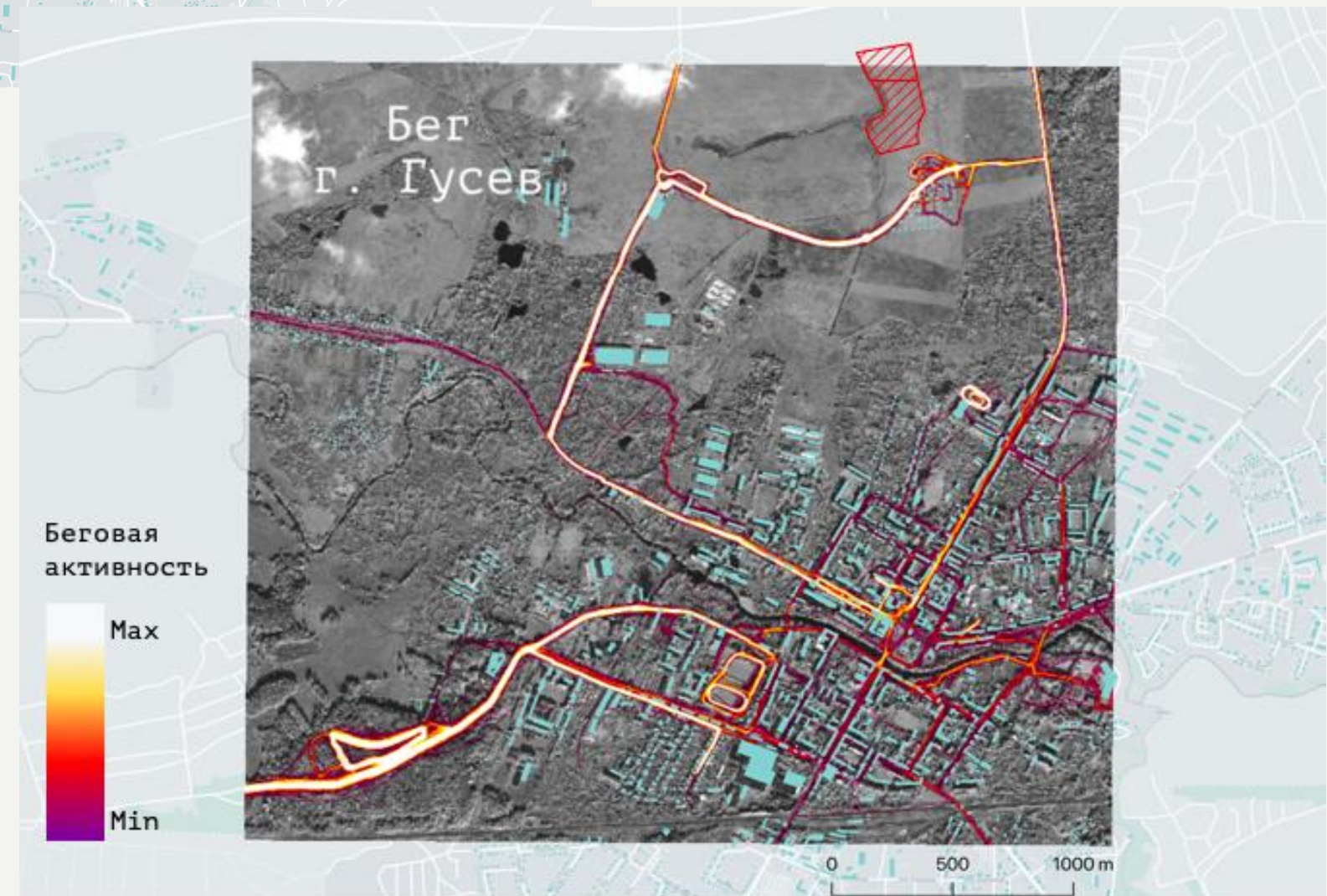
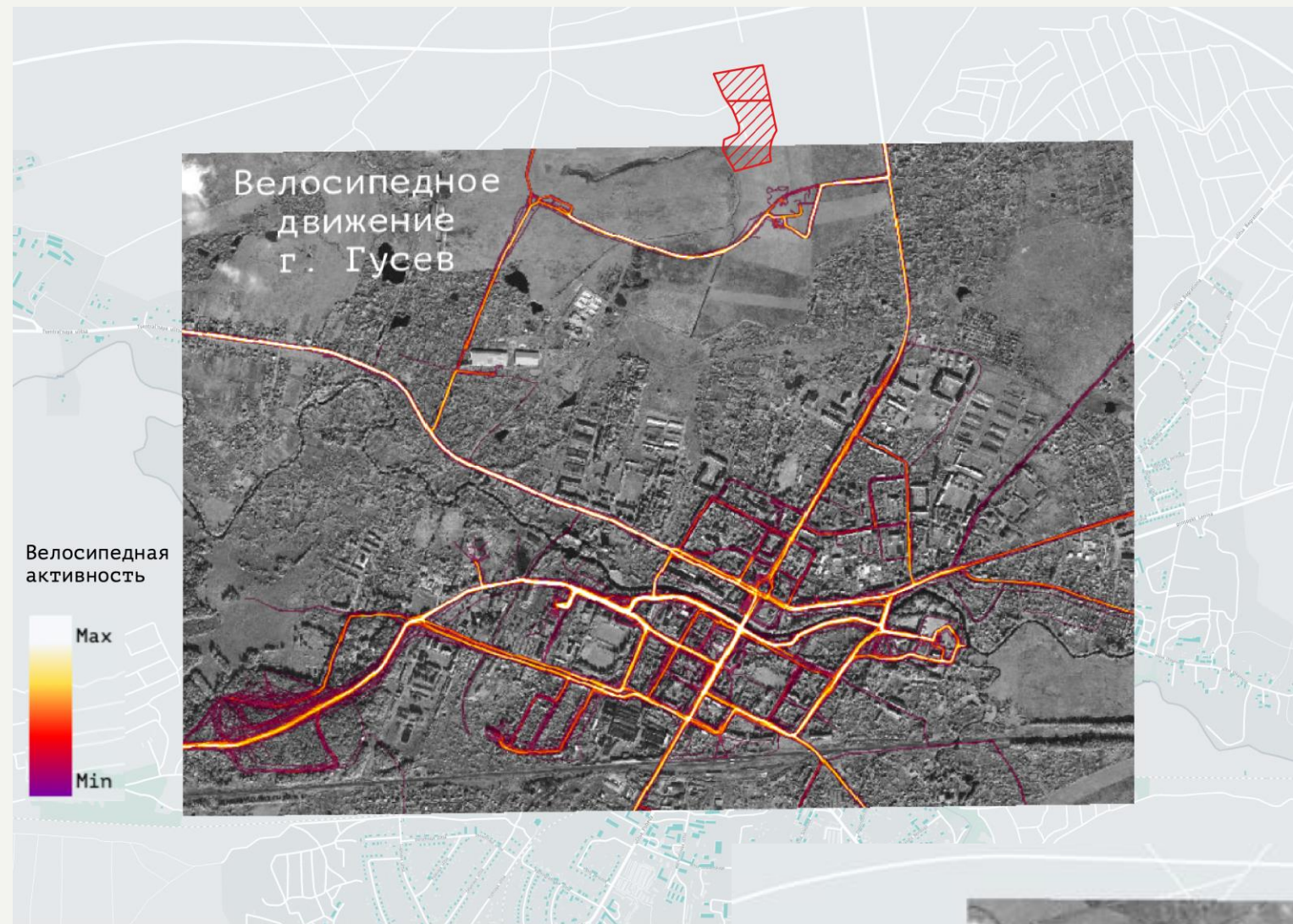
Удаленность объектов инфраструктуры от территории кампуса



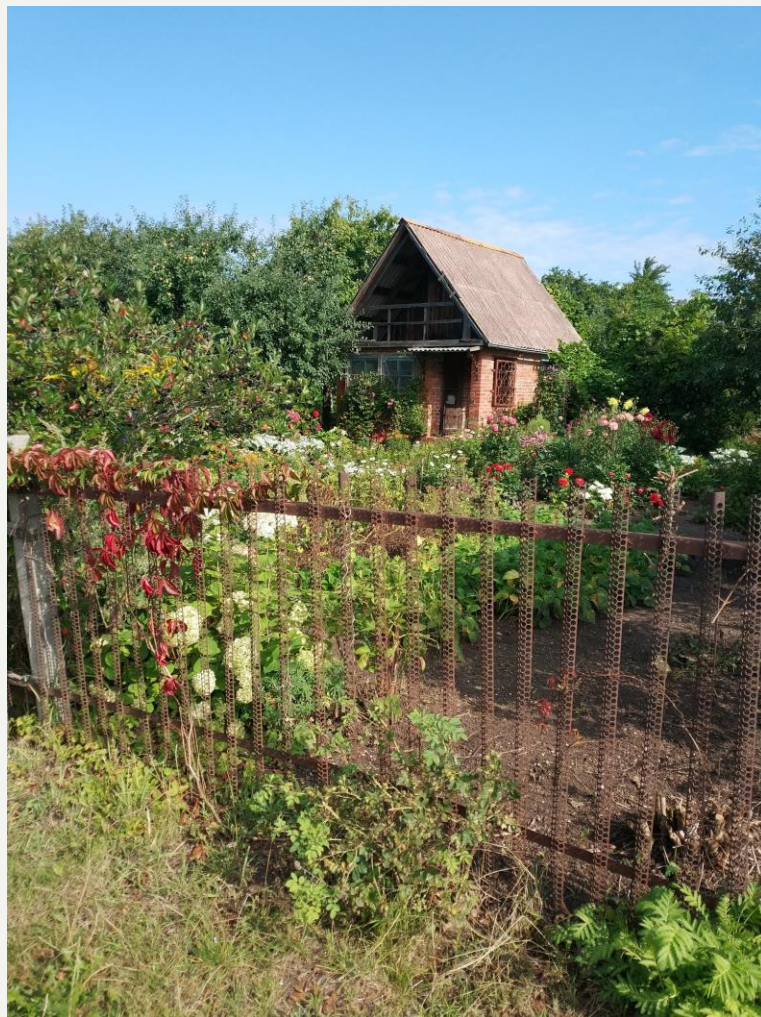


Пешая доступность



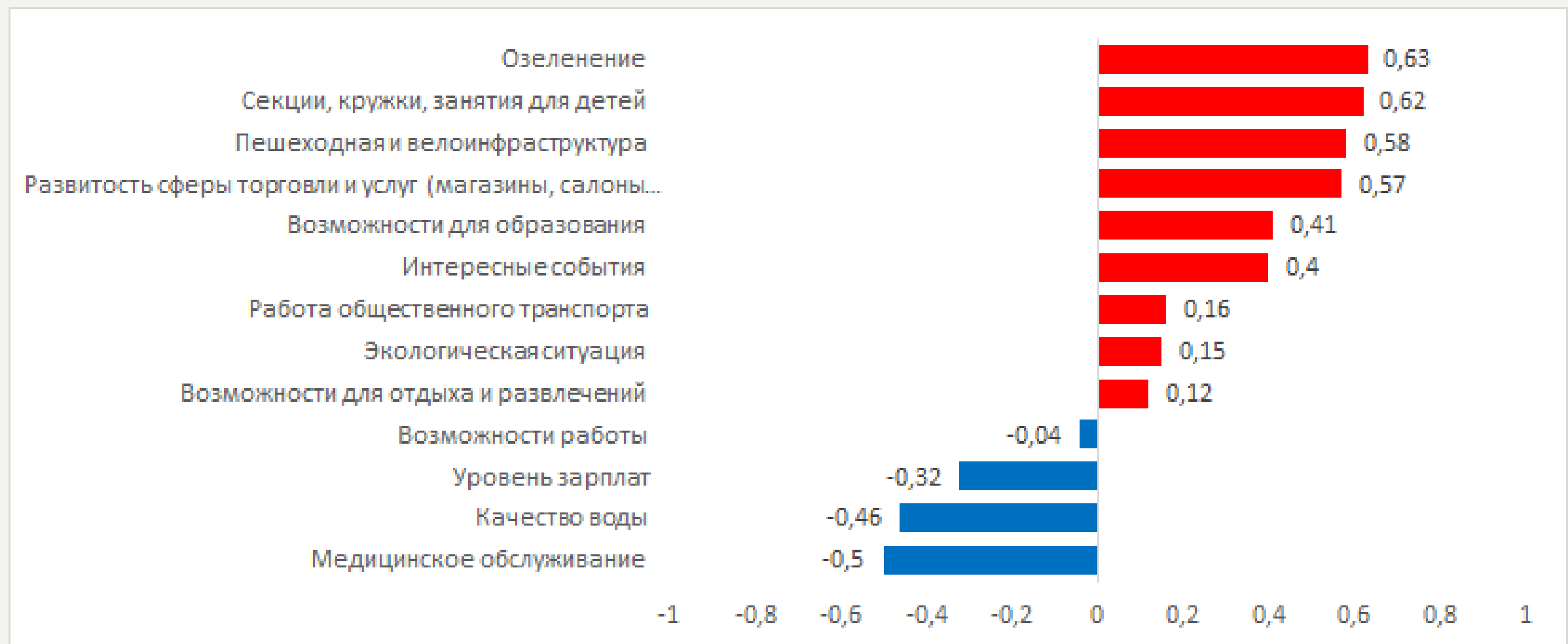


По данным
сервиса
Strava

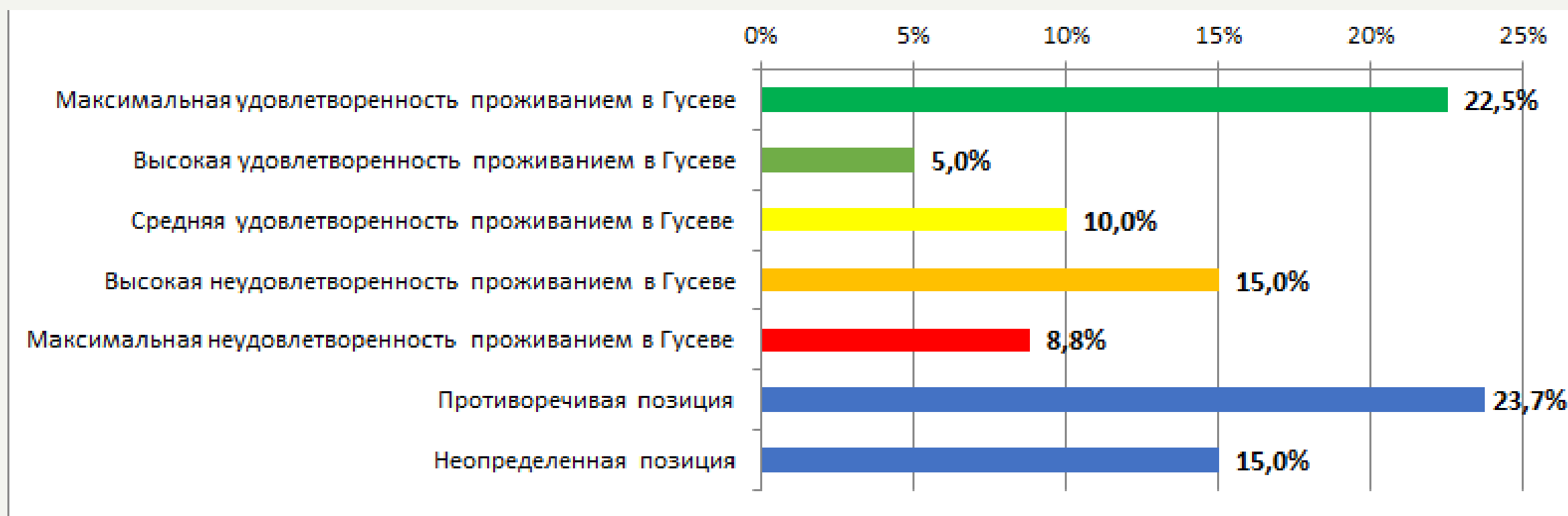


СОЦИОЛОГИЧЕСКИЙ АНАЛИЗ

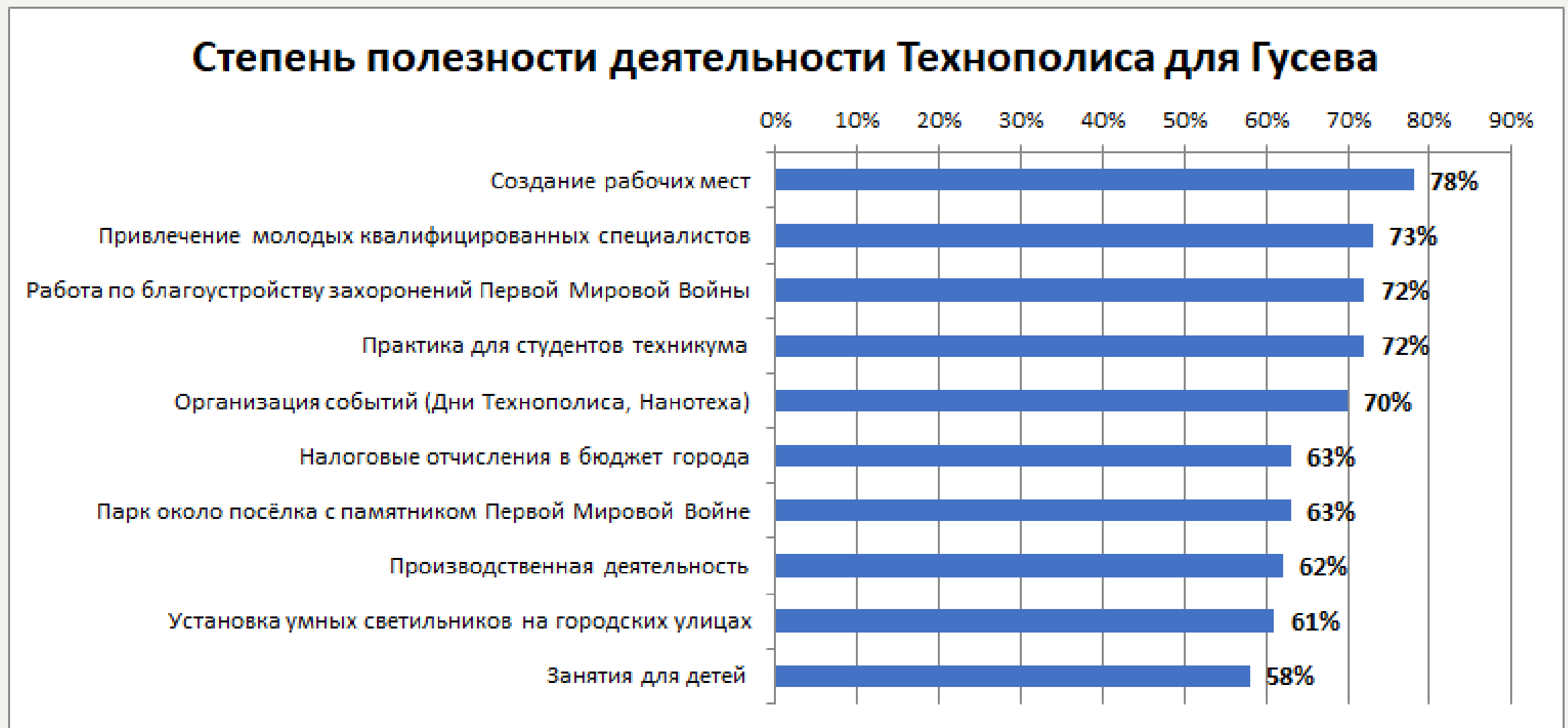
Удовлетворенность жителей Гусева городской инфраструктурой



Удовлетворенность жителей Гусева проживанием в городе



Степень полезности деятельности Технополиса для Гусева



Заинтересованность жителей Гусева в образовательных возможностях кампуса

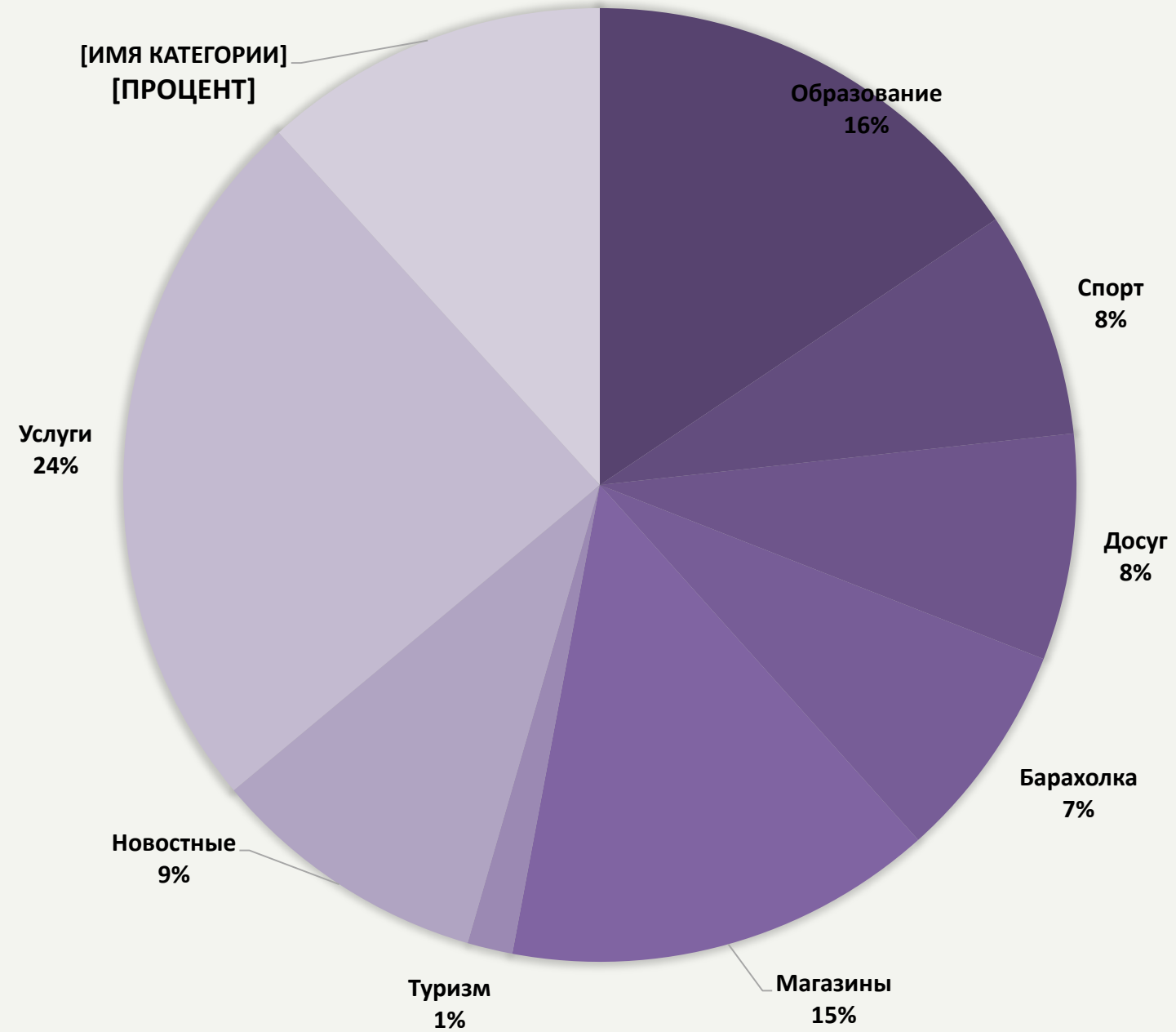


МЕНТАЛЬНЫЕ КАРТЫ

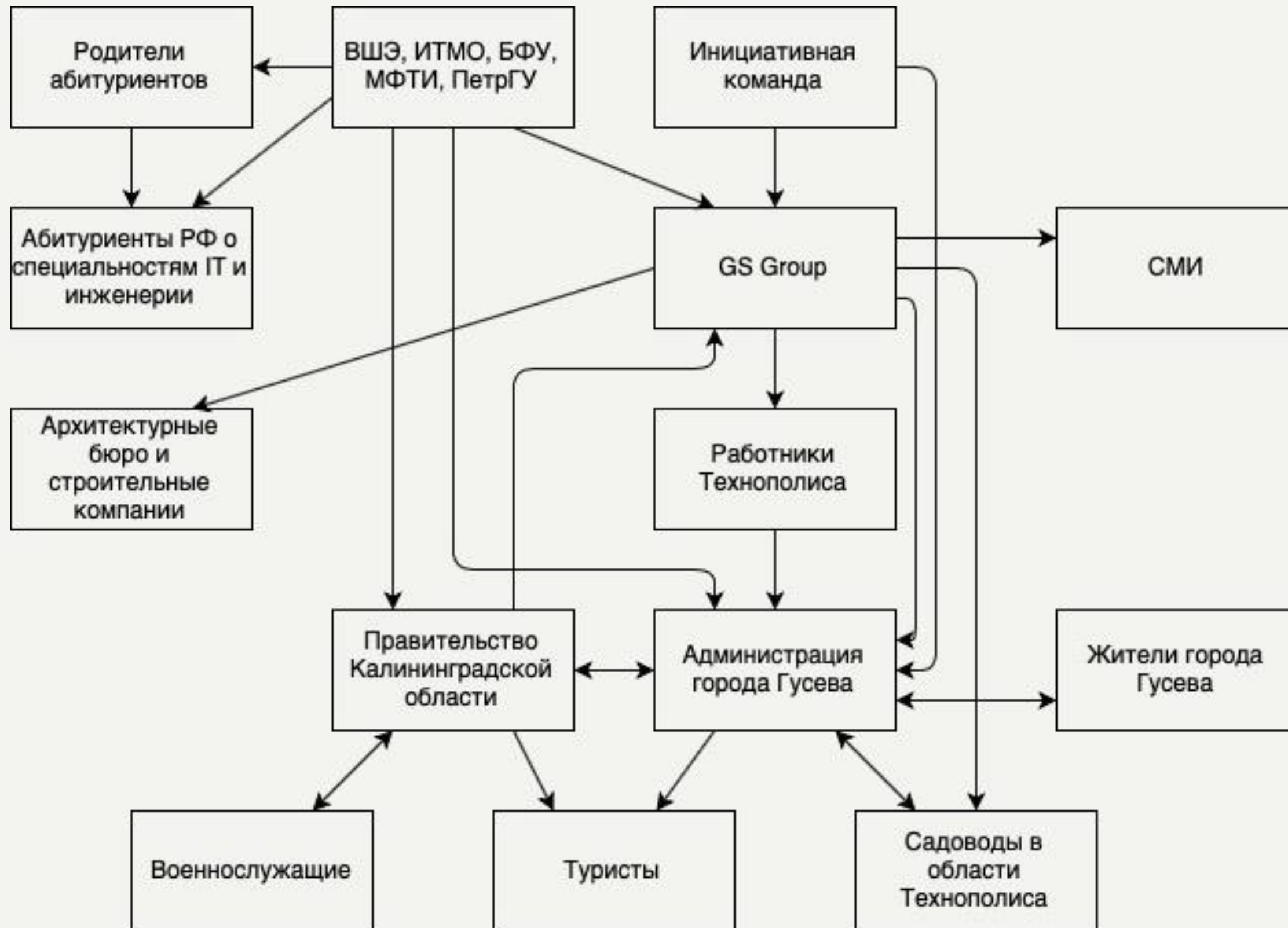


ДАТА-АНАЛИЗ

Тематика групп города Гусев



СТЕЙКХОЛДЕРЫ



SWOT-АНАЛИЗ

Сильные стороны

7

Слабые стороны

10

8

8

Возможности

Риски

КЛЮЧЕВЫЕ ПРОБЛЕМЫ

1. «Утечка мозгов» из Гусева и Технополиса
2. Место Технополиса в жизни Гусева: слабая включенность
3. Место Гусева в жизни релокированных жителей Технополиса: «супермаркет»
4. Кампус – для кого?
5. Несовершенство системы управления

КОНЦЕПЦИЯ



ПРИНЦИПЫ И ЦЕННОСТИ

1. Соответствие целям в области устойчивого развития
2. Развитие человеческого капитала
3. Интеркультурализм и интеграция
4. Соучастие, сотворчество, кооперация

КОНЦЕПТУАЛЬНЫЕ ИДЕИ

1. Кампус - мост, соединяющий Технополис и Гусев
2. Кампус - город-коворкинг
3. Кампус - место сотворчества, образования и развития
4. Зеленый, потому что умный

СМЫСЛОВЫЕ РЕШЕНИЯ

1. Территория кампуса - многофункциональное открытое общественное пространство
2. В фокусе - дети, подростки и молодежь
3. Наполнение кампуса - микс функций и сервисов, ориентированных на разные аудитории, с акцентом на технологии
4. Устойчивая логистическая связность по линии Гусев – Технополис – Кампус и внутри кампуса
5. Эко-ориентированность
6. Использование прилегающей к Технополису территории для стимулирования интереса, связей, потока к кампусу.
7. Информационная поддержка процесса создания и работы кампуса, система коммуникации
8. Проектный офис холдинга

ВАРИАНТ 1.

ФУНКЦИОНАЛЬНОЕ ЗОНИРОВАНИЕ



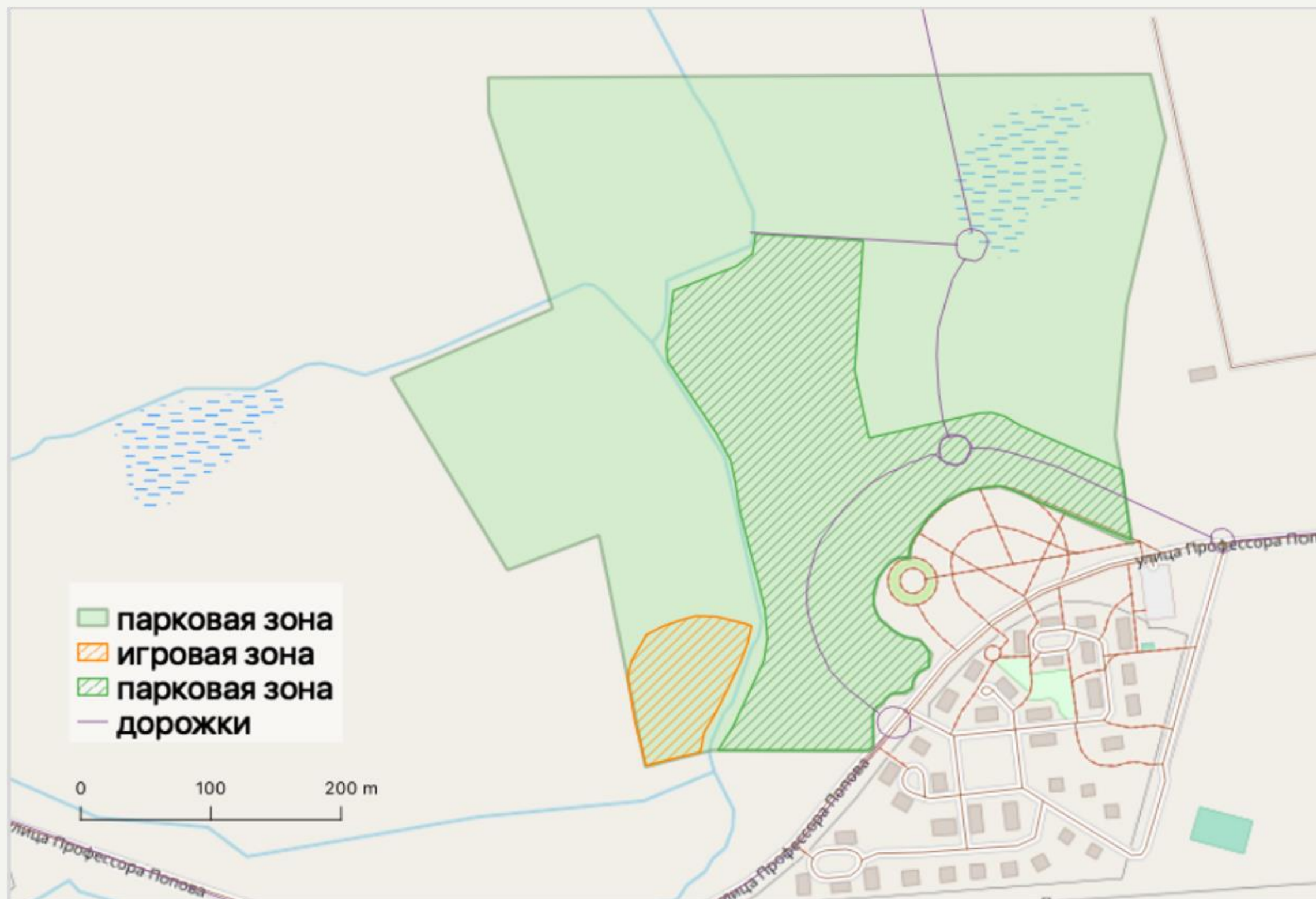
ВАРИАНТ 1. ТРАНСПОРТНОЕ РЕШЕНИЕ



ВАРИАНТ 1. ВЕЛОИНФРАСТРУКТУРА

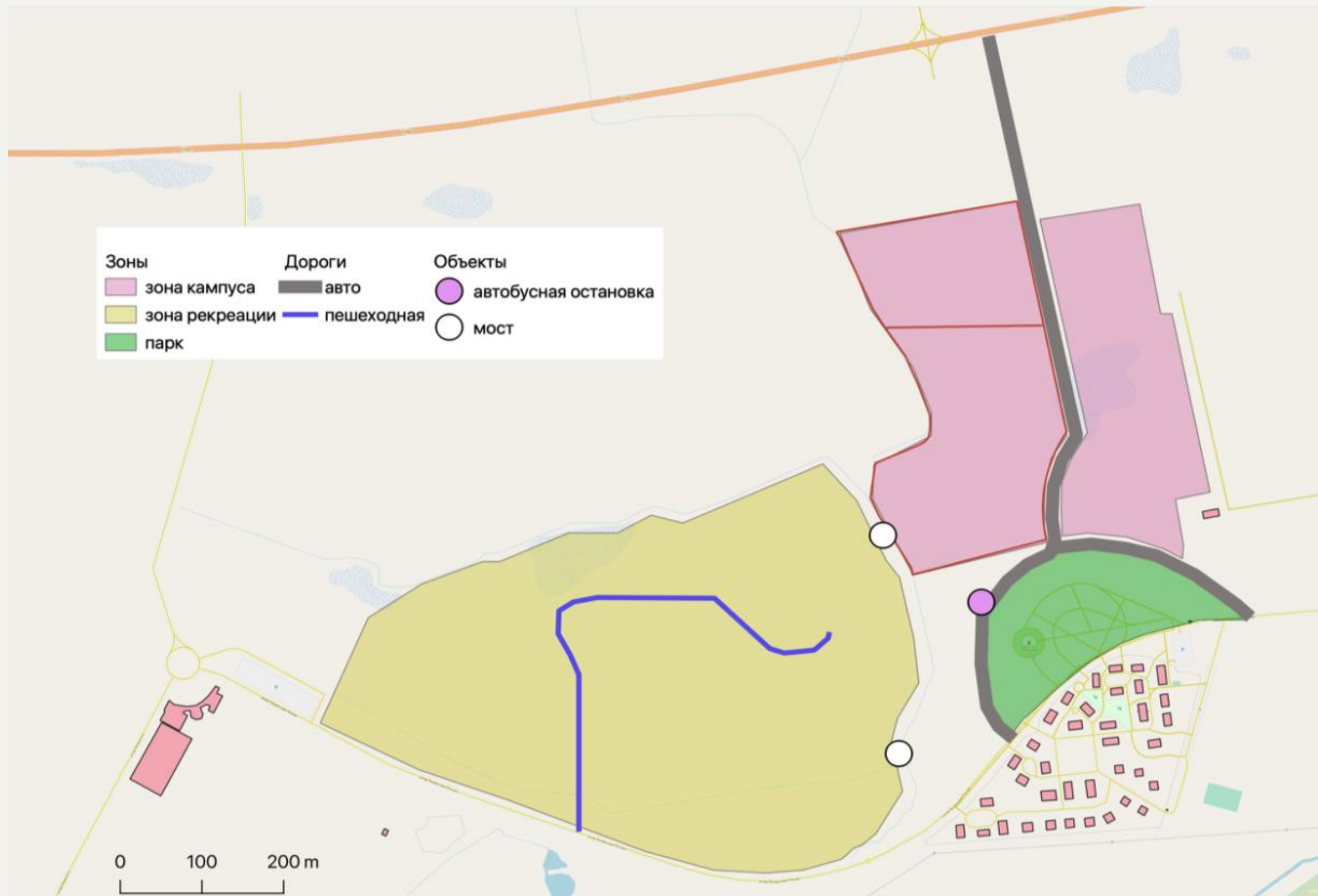


ВАРИАНТ 1. ОЗЕЛЕНЕНИЕ



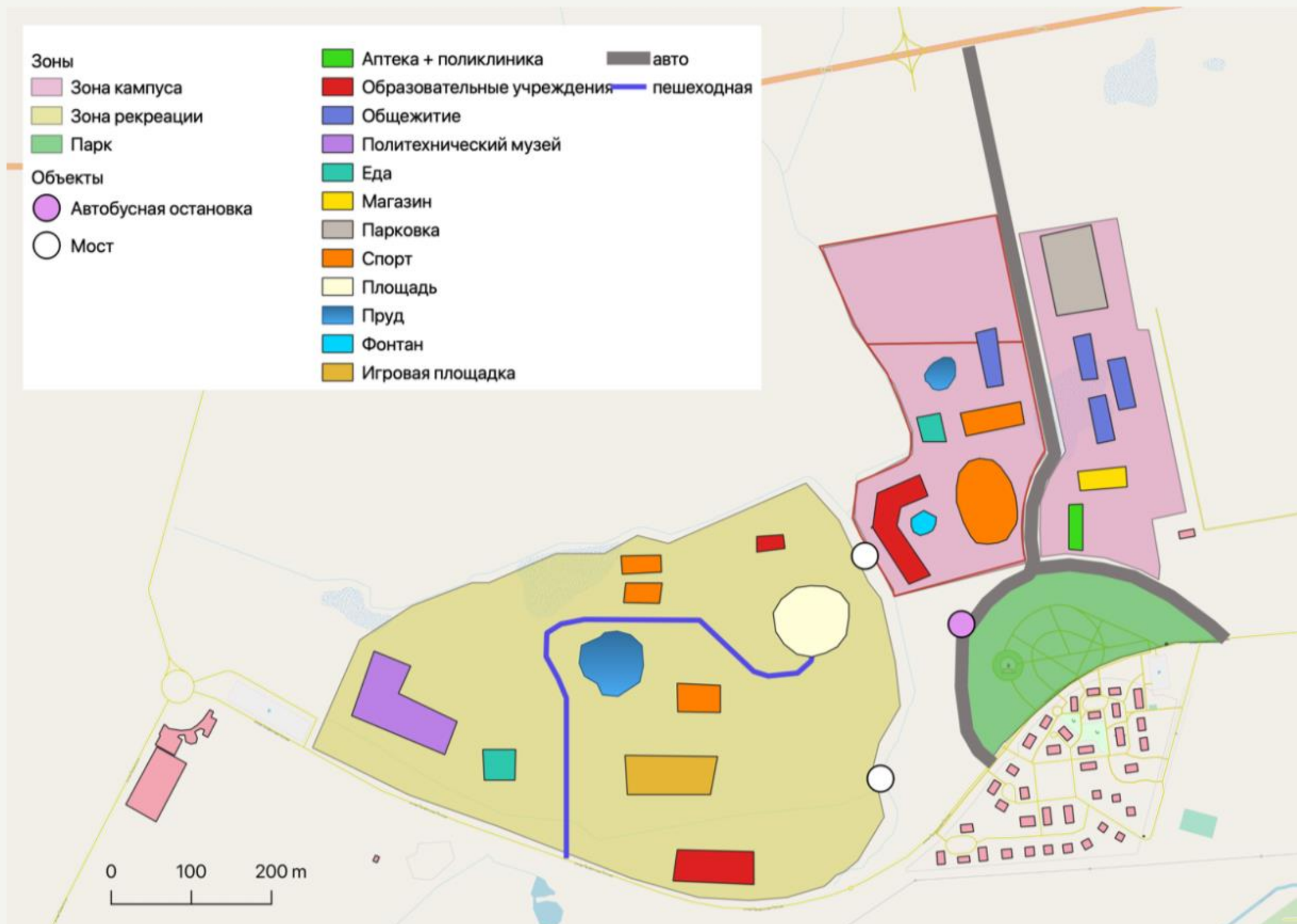
ВАРИАНТ 2.

ФУНКЦИОНАЛЬНОЕ ЗОНИРОВАНИЕ

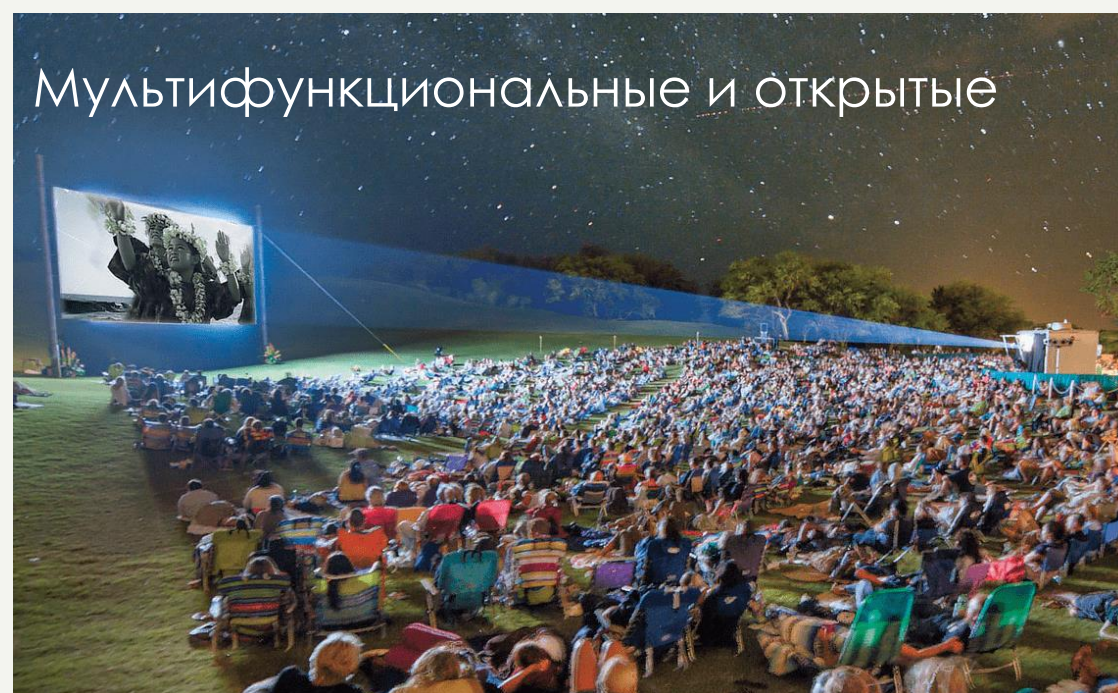


ВАРИАНТ 2.

РАСПОЛОЖЕНИЕ ОБЪЕКТОВ



Общественные пространства

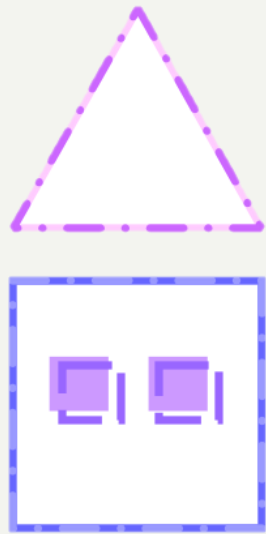


ЭКОЛОГИЧЕСКИЙ ПАРК



- Экологическое образование
- Природное биоразнообразие
- Экологические инновации
- Преимущество природных материалов
- Экологичные решения для кампуса
- Капельное орошение
- Общественные огороды

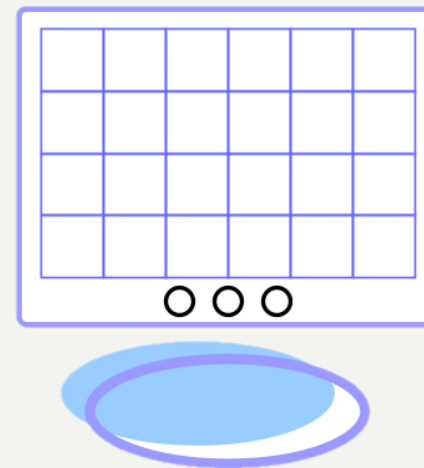
БРЕНДИНГ



One «G»

1. Gusev:

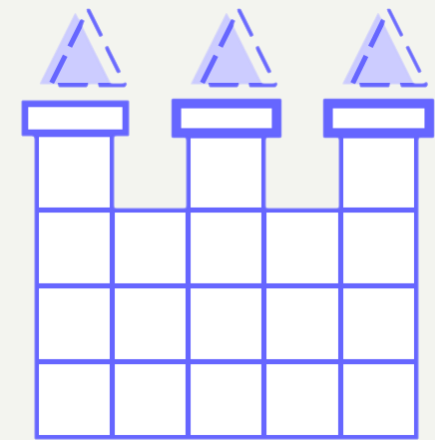
- Естественность
- Экология
- Приветливость



Two «G»

2. GS+:

- Инновации
- Лидерство
- Инвестиции



Three «G»

3. Gumbinnen:

- Память о прошлом
- Интернациональность
- Архитектура

УПРАВЛЕНИЕ

1. Релевантность стратегий и планов развития кампуса, холдинга, Гусева и региона
2. Согласованность действий с ключевыми структурами-интересантами
3. Важный партнер – Минобороны РФ
4. Проектное управление территории
5. Капитализация территории

ЖИЗНЕННЫЙ ЦИКЛ ПРОЕКТА



5 ПЕРВЫХ ШАГОВ

1. Проектный офис
2. Проектные воркшопы и стратегическая сессия с участием жителей Гусева и поселка Технополиса
3. Архитектурный конкурс
4. Решение проблемы, создающей значимые риски:
вода
5. Выход из “информационной тени” – пиар и брендинг